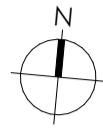


WohnPark Dangelbachmatte, Malters

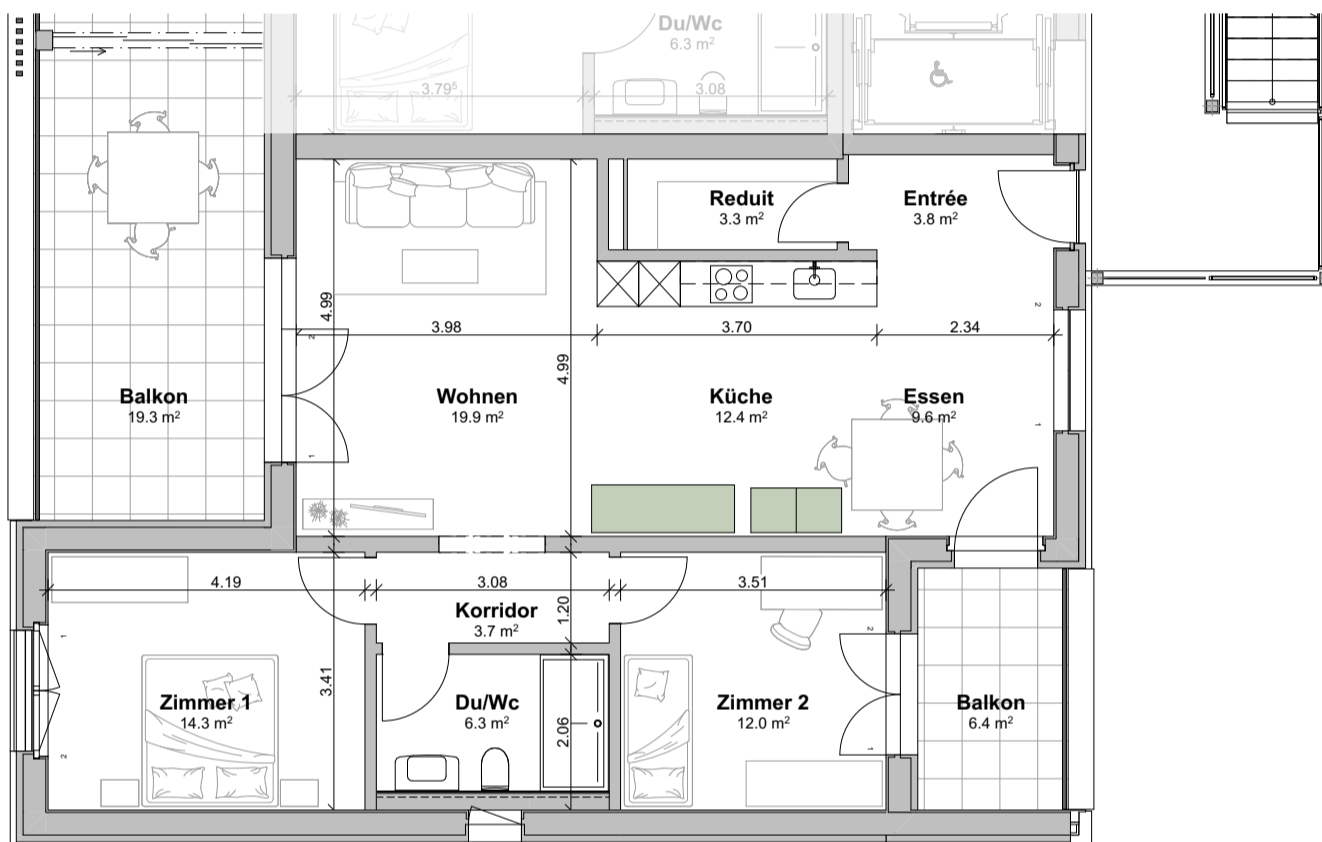
Wohnungsnummer A.2.6

Geschoss : 2. Obergeschoss

Masstab: 1:100



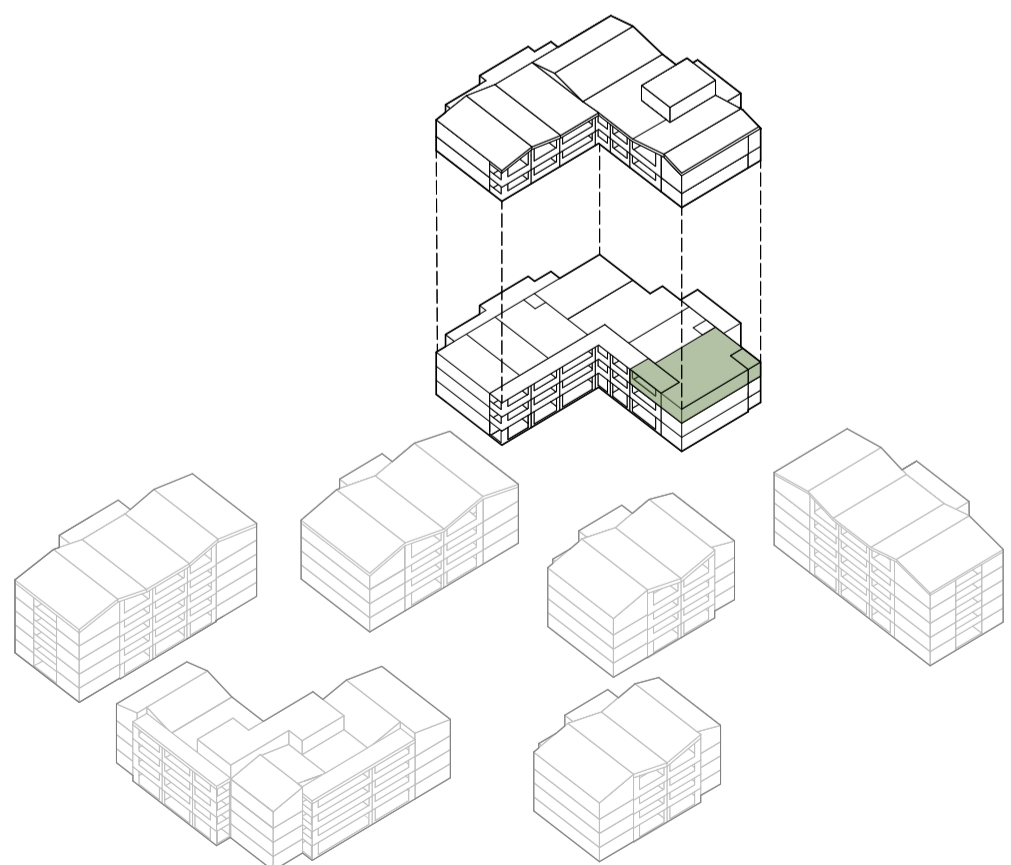
0 1 2 3 4 5m



verschiebbare Elemente

A.2.6. - 3.5 Zimmer

Wohnfläche	85.3 m ²
Balkon	25.7 m ²
Kellerfläche	7.3 m ²



Situationsplan

Schematische Darstellung