

Newsletter 1/2025: Die Wohnungsvermarktung geht in die nächste Runde!

Liebe Genossenschafterinnen und Genossenschafter,
geschätzte Interessenten und Interessentinnen

Zuallererst wünschen wir euch das Beste und gute Gesundheit für das Jahr 2025! Hoffentlich seid ihr voller Tatendrang und gesund gestartet im neuen Jahr.

Ein Thema, das uns auch im neuen Jahr beschäftigt, ist der Verkauf der Wohnungen im WohnPark Dangelbachmatte. Es freut uns sehr, dass bereits rund 30 Wohnungen reserviert sind. **Aufgrund der guten Nachfrage sind nun neben den Wohnungen in den Häusern A, F und G auch die Wohnungen im Haus E zum Verkauf auf unserer Website ausgeschrieben.**

Mit seiner Lage innerhalb des Quartiers bietet das Haus E den optimalen Mix zwischen Süd-West-Ausrichtung der Wohnungen und einer ruhigen Lage am West-Ende vom WohnPark Dangelbachmatte. Die Wohnungsgrössen sind in diesem Haus bunt gemixt: vom 1,5 Zimmer-Studio bis zur grosszügigen 5,5 Zimmer-Familienwohnung ist im Haus E jede Wohnungsgrösse zu finden. Die WaschBar im dritten Obergeschoss sowie die attraktive Dachterrasse mit angrenzendem Möglichkeitsraum machen das Haus E zu einem Highlight im Quartier.

Auch in den Häusern A, F und G der ersten Bauetappe gibt es noch attraktive Wohnungen zu kaufen. Allerdings werden nun laufend Wohnungen reserviert. Vor allem die Wohnungen im Erdgeschoss und die Dachwohnungen sind sehr begehrt und es sind nicht mehr alle Wohnungsgrössen in diesen Geschossen verfügbar. Einige Beispielgrundrisse haben wir euch informationshalber unten angehängt.

Bei konkretem Interesse an einer Eigentumswohnung freuen wir uns, wenn ihr das Formular «Reservationsanfrage» auf www.dangelbachmatte.ch ausfüllt. Anschliessend laden wir euch gerne zu einem unverbindlichen Kennenlerngespräch ein.

Bei Interesse an einer Mietwohnung dürft ihr euch auch gerne melden, allerdings können momentan noch keine Mietwohnungen reserviert werden. Wir führen eine Warteliste, sobald die Vermietung startet, werdet ihr informiert.

Habt ihr Fragen zum Vermarktungsprozess oder zu einer konkreten Wohnung?

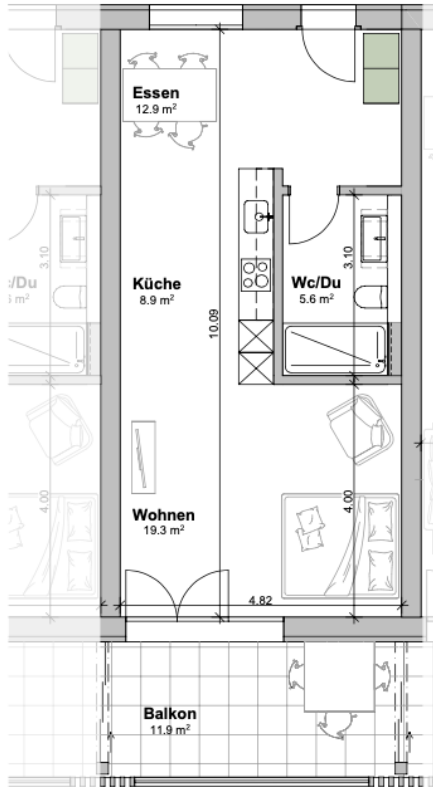
Wie immer freuen wir uns auf den Austausch mit euch.

Und nicht zuletzt: Für das Weitersagen, Weiterleiten und Werbung für unser gemeinsames Projekt machen, sind wir euch dankbar!

Herzlich,
euer Dangelbachmatte-Vorstandsteam

Beispielgrundrisse

1,5 Zimmer Wohnung

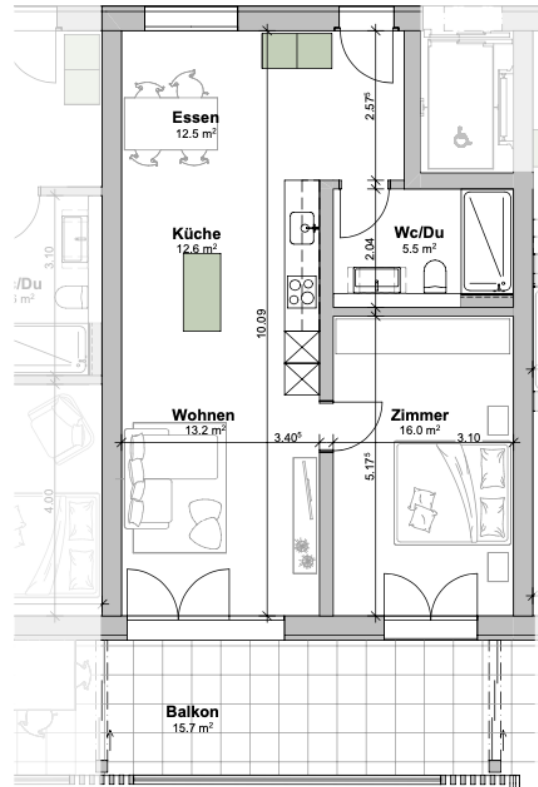


 verschiebbare Elemente

A.1.2. - 1.5 Zimmer

Wohnfläche	46.7 m ²
Balkon	11.9 m ²
Kellerfläche	5.2 m ²

2,5 Zimmer Wohnung

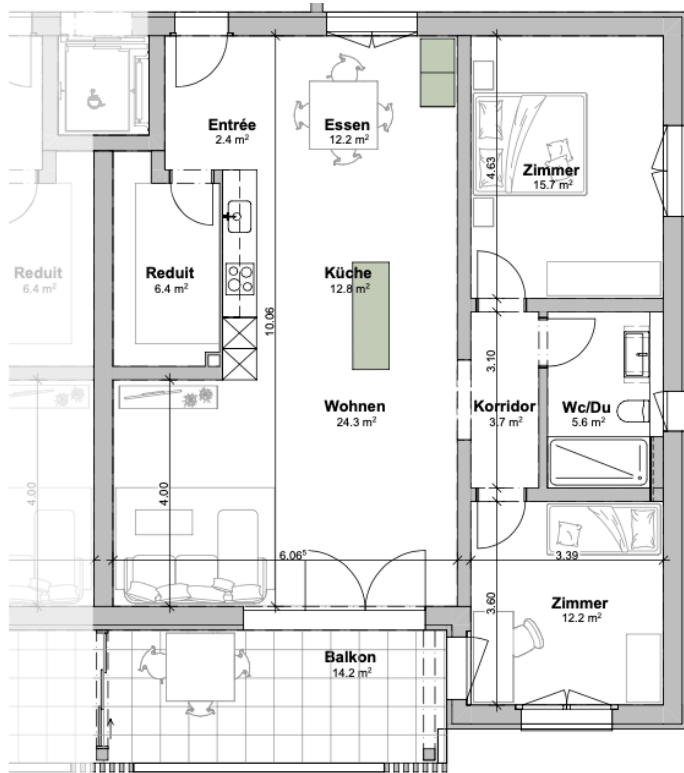


 verschiebbare Elemente

A.1.3. - 2.5 Zimmer

Wohnfläche	59.8 m ²
Balkon	15.7 m ²
Kellerfläche	5.3 m ²

3,5 Zimmer Wohnung

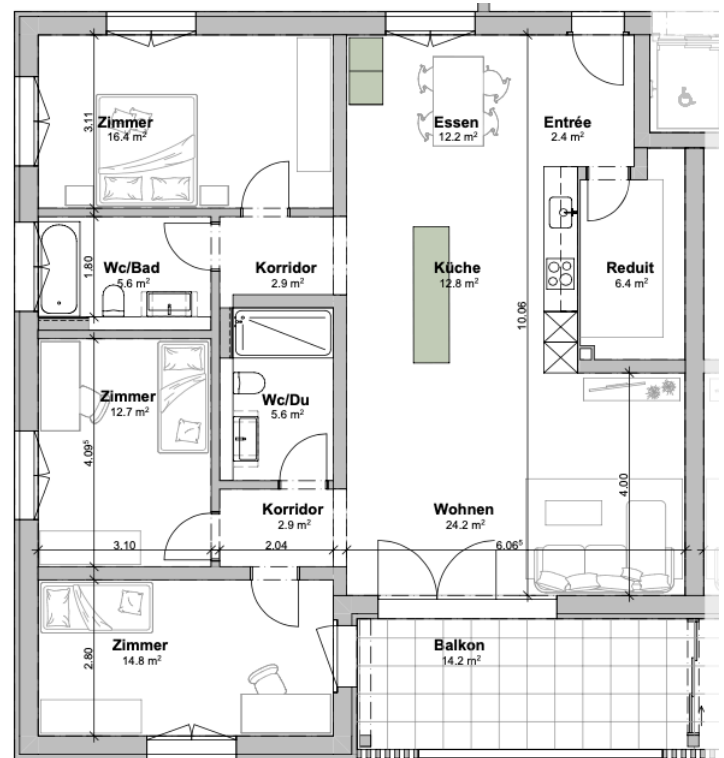


■ verschiebbare Elemente

C.3.2. - 3.5 Zimmer

Wohnfläche	95.3m ²
Balkon	14.2m ²
Kellerfläche	7.9m ²

4,5 Zimmer Wohnung

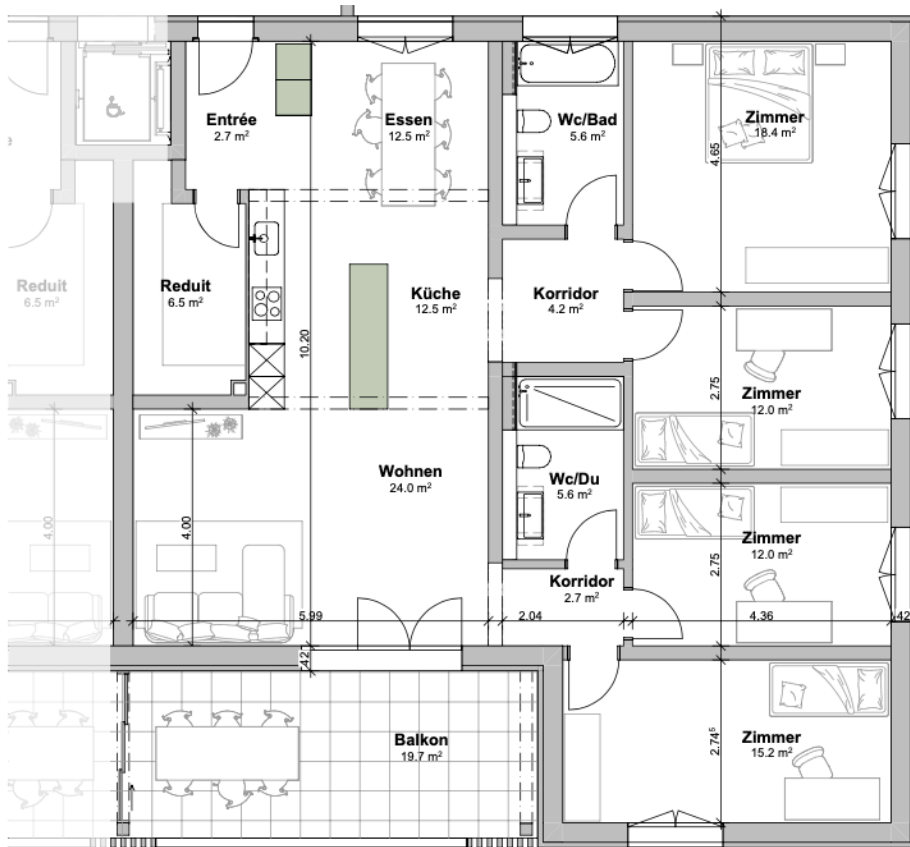


■ verschiebbare Elemente

C.3.1. - 4.5 Zimmer

Wohnfläche	118.9m ²
Balkon	14.2m ²
Kellerfläche	8.3m ²

5,5 Zimmer Wohnung



verschiebbare Elemente

G.2.2. - 5.5 Zimmer	
Wohnfläche	133.9 m ²
Balkon	19.7 m ²
Kellerfläche	7.1 m ²