

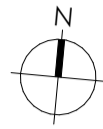
WohnPark Dangelbachmatte, Malters

Wohnungsnummer G.3.1

Geschoss : 3. Obergeschoss

Masstab: 1:100

0 1 2 3 4 5m



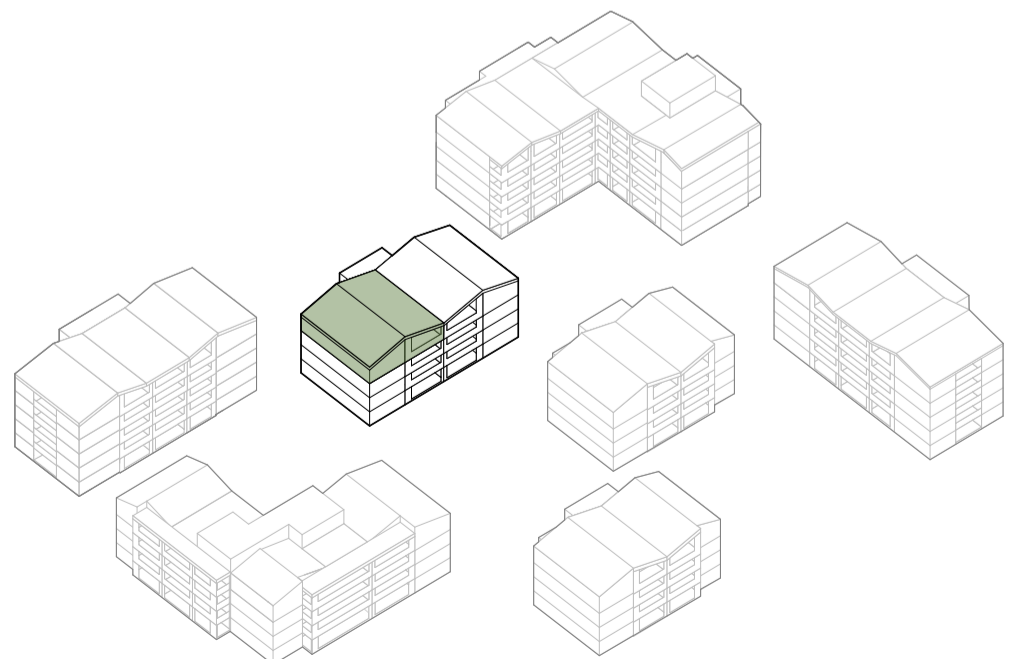
verschiebbare Elemente

**G.3.1. - 5.5 Zimmer**

Wohnfläche	134.3 m <sup>2</sup>
Balkon	19.7 m <sup>2</sup>
Kellerfläche	7.1 m <sup>2</sup>



Situationsplan



Schematische Darstellung