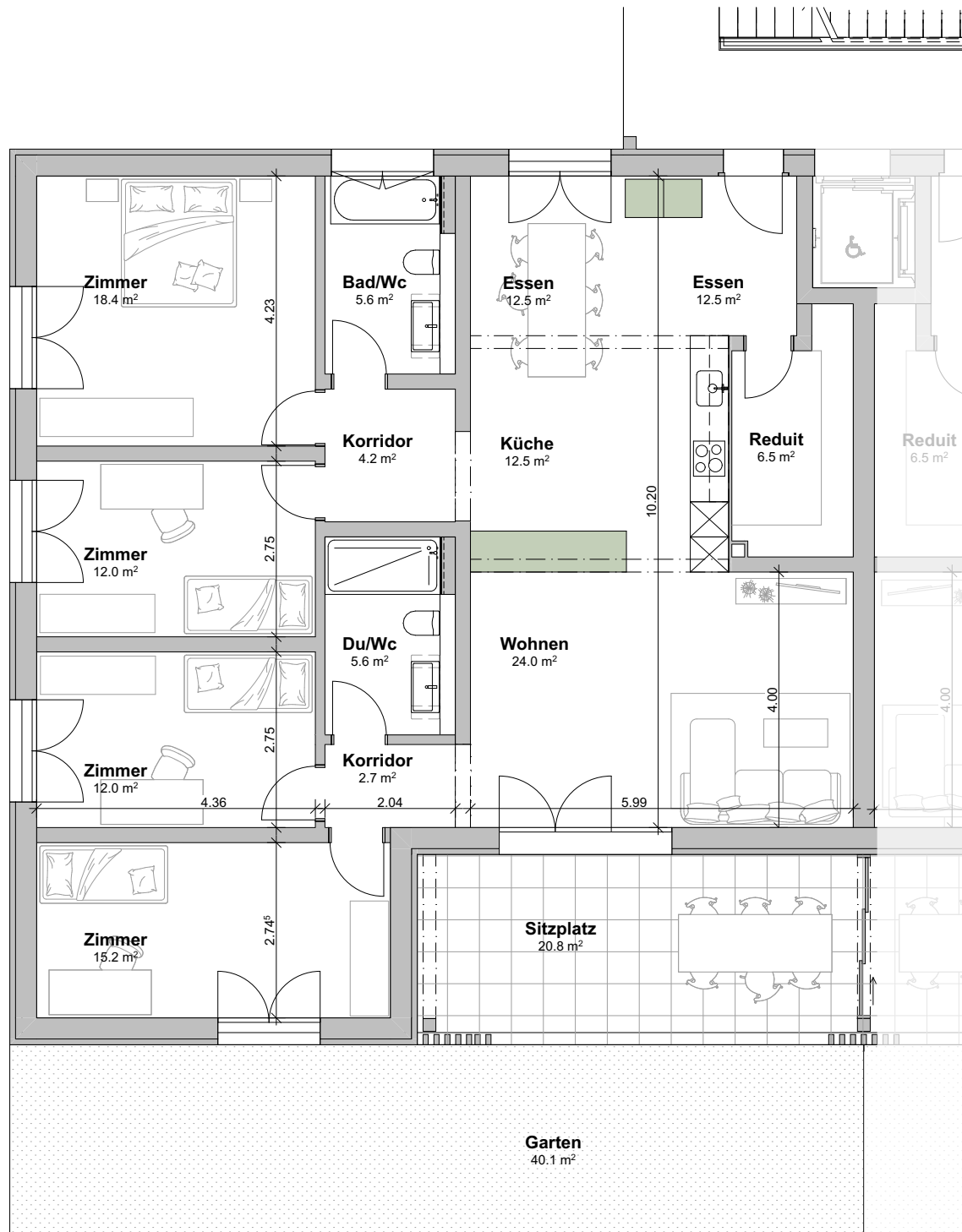
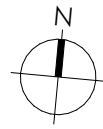


WohnPark Dangelbachmatte, Malters

Wohnungsnummer G.0.1

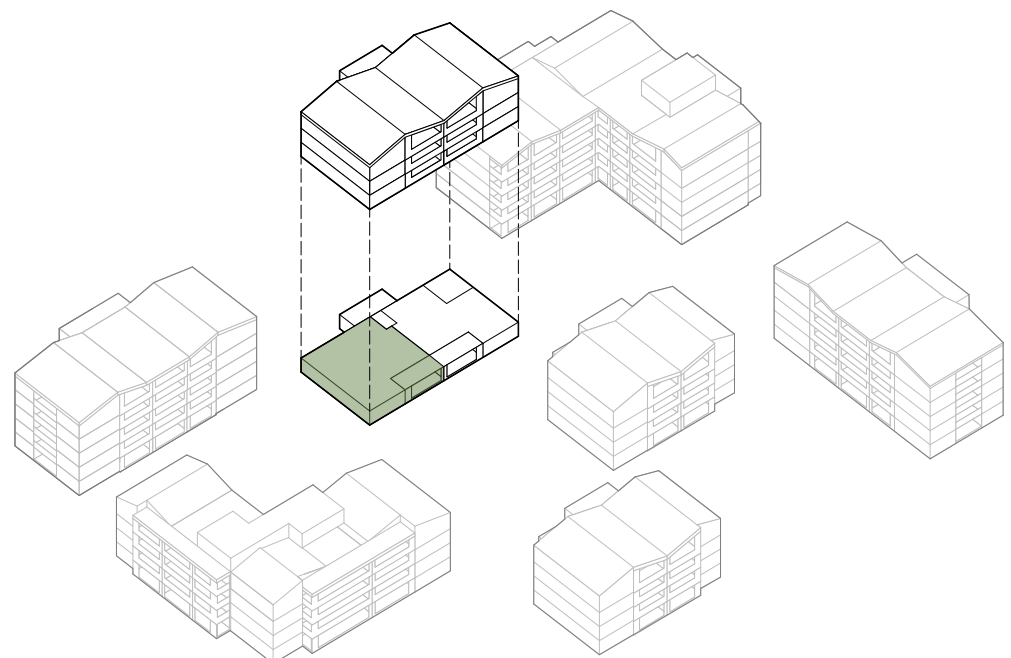
Geschoss : Erdgeschoss

Masstab: 1:100



■ verschiebbare Elemente

G.0.1. - 5.5 Zimmer	
Wohnfläche	133.9 m ²
Sitzplatz	20.8 m ²
Garten	40.1 m ²
Kellerfläche	7.1 m ²



Situationsplan

Schematische Darstellung