

WohnPark Dangelbachmatte, Malters

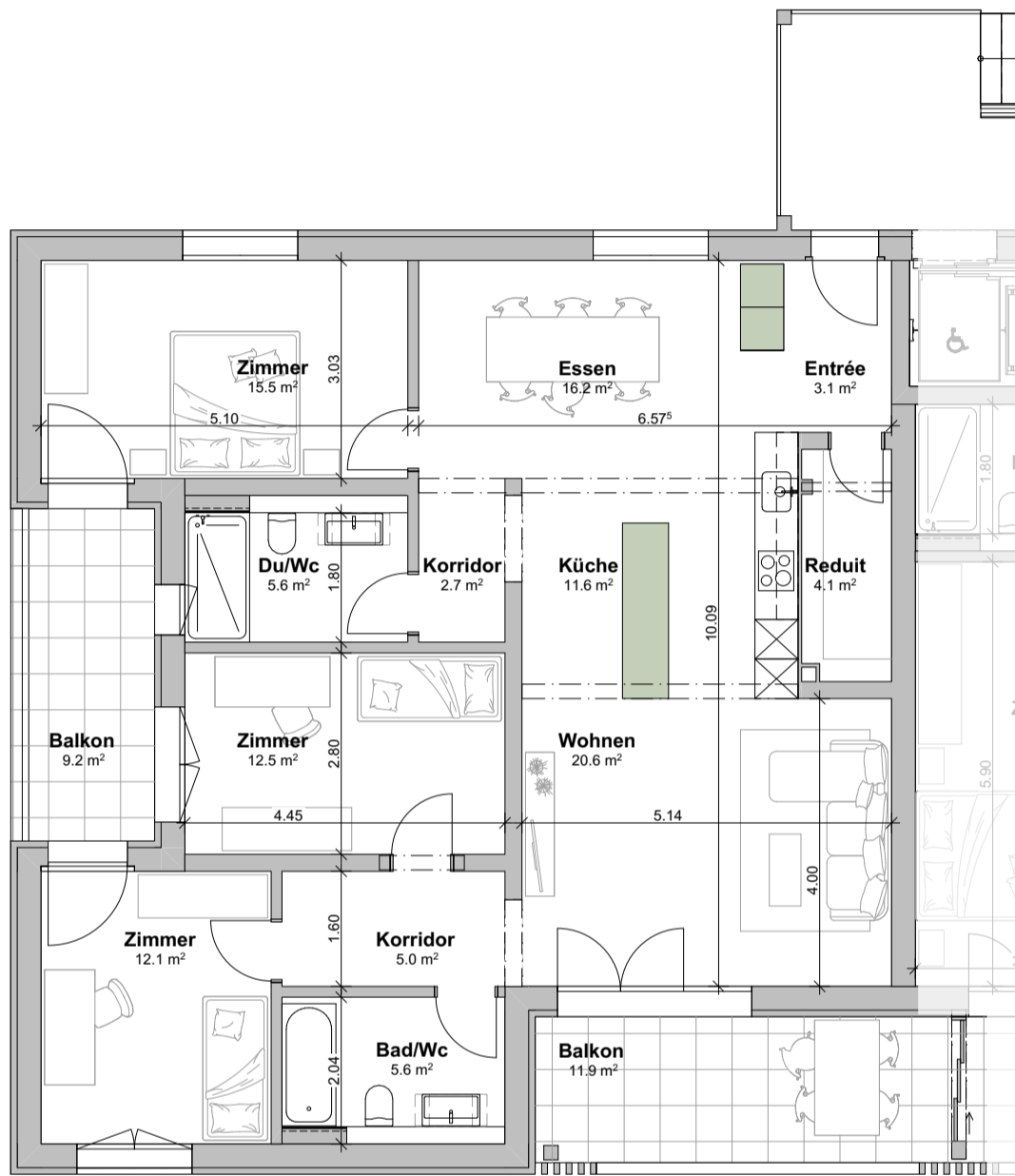
Wohnungsnummer F.2.1

Geschoss : 2. Obergeschoss

Masstab: 1:100



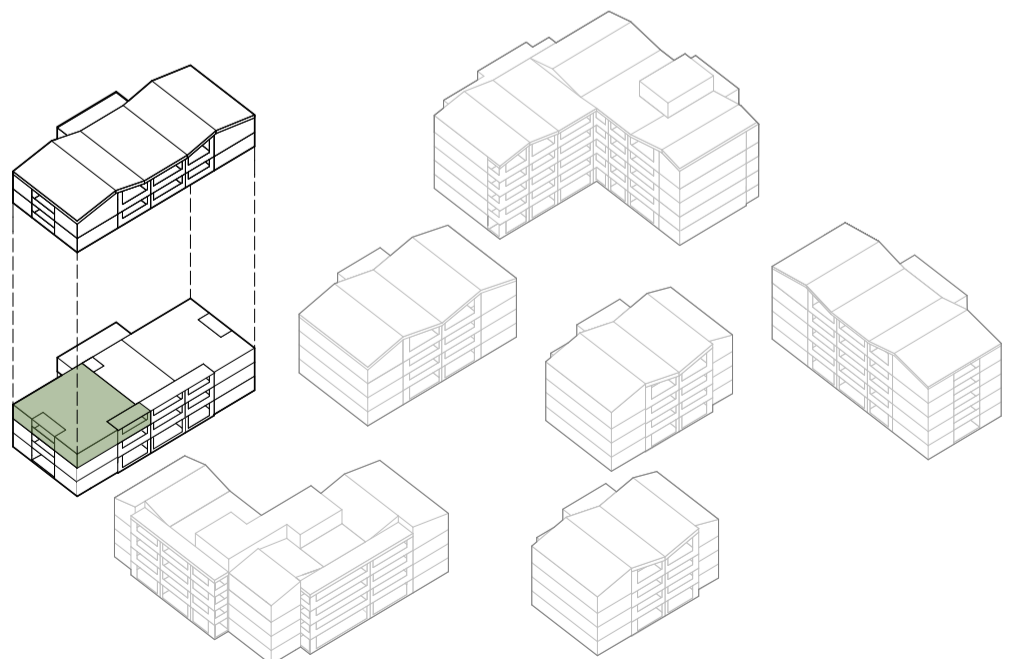
0 1 2 3 4 5m



■ verschiebbare Elemente

**F.2.1. - 4.5 Zimmer**

Wohnfläche	114.6 m <sup>2</sup>
Balkon	21.1 m <sup>2</sup>
Kellerfläche	8.3 m <sup>2</sup>



Situationsplan

Schematische Darstellung