

WohnPark Dangelbachmatte, Malters

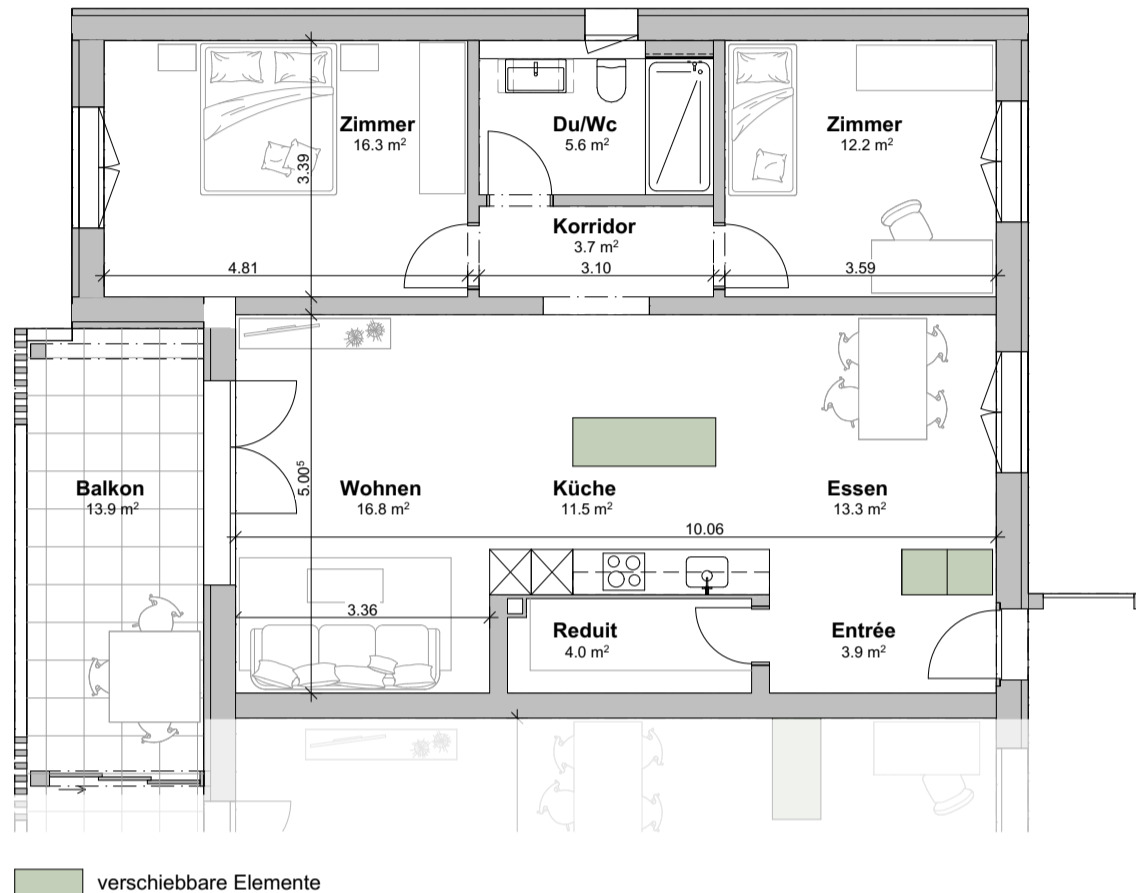
Wohnungsnummer E.3.1

Geschoss : 3. Obergeschoss

Masstab: 1:100

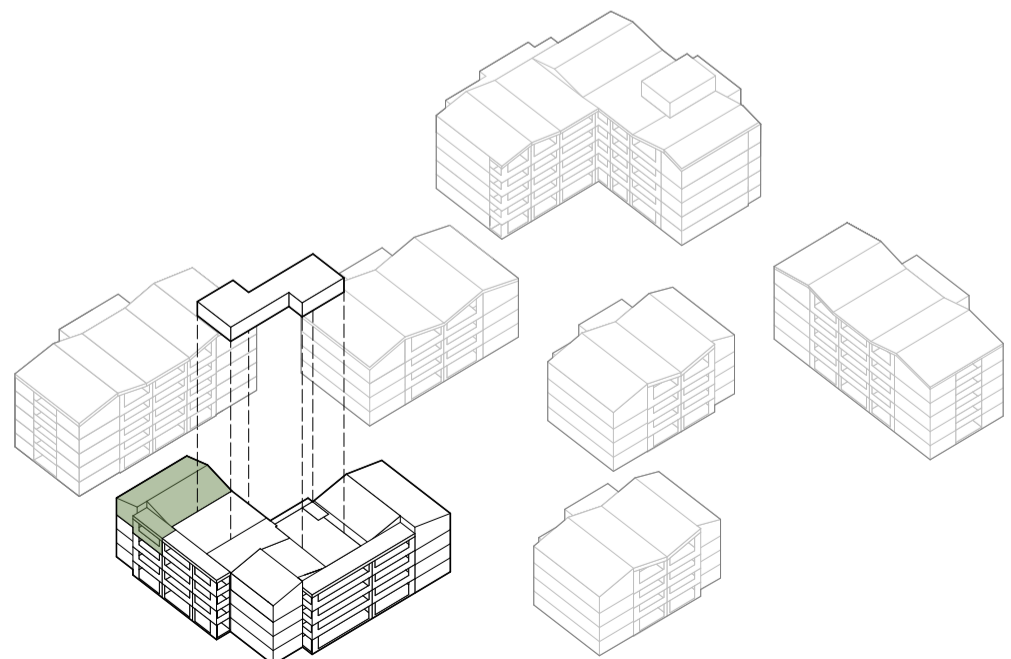


0 1 2 3 4 5m



■ verschiebbare Elemente

| E.3.1. - 3.5 Zimmer | |
|---------------------|---------------------|
| Wohnfläche | 87.3 m ² |
| Balkon | 13.9 m ² |
| Kellerfläche | 7.2 m ² |



Situationsplan

Schematische Darstellung