

WohnPark Dangelbachmatte, Malters

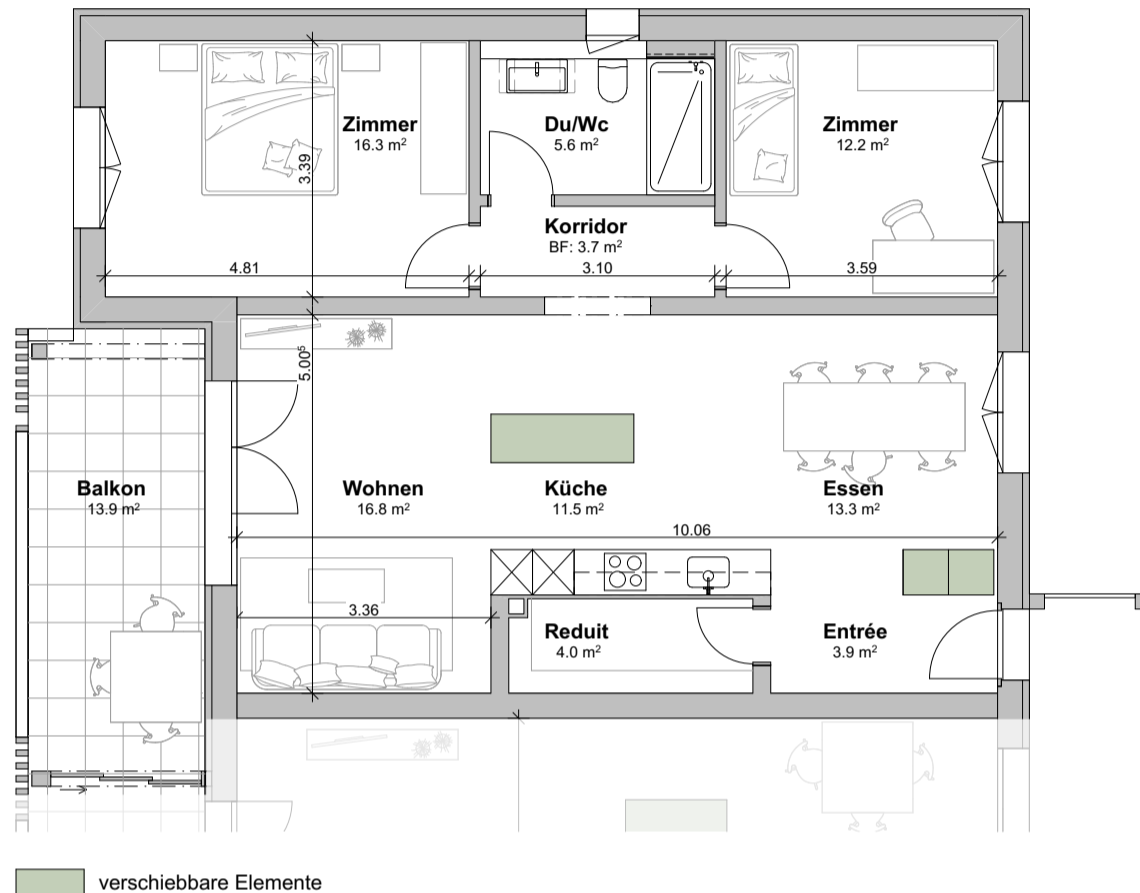
Wohnungsnummer E.2.1

Geschoss : 2. Obergeschoss

Masstab: 1:100



0 1 2 3 4 5m

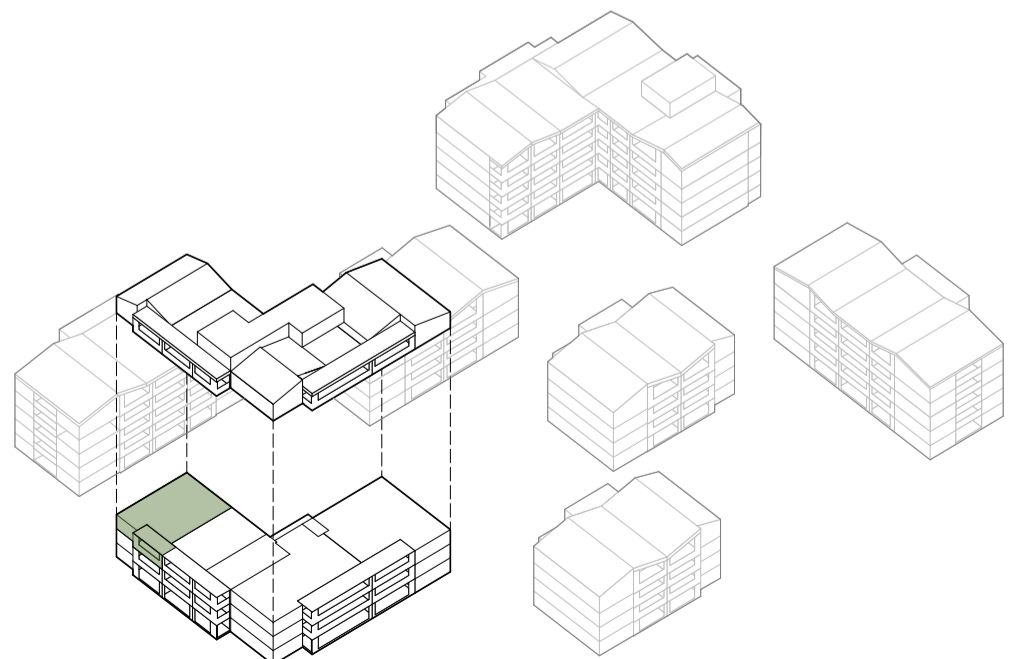


■ verschiebbare Elemente

E.2.1. - 3.5 Zimmer	
Wohnfläche	87.3 m ²
Balkon	13.9 m ²
Kellerfläche	7.0 m ²



Situationsplan



Schematische Darstellung