

WohnPark Dangelbachmatte, Malters

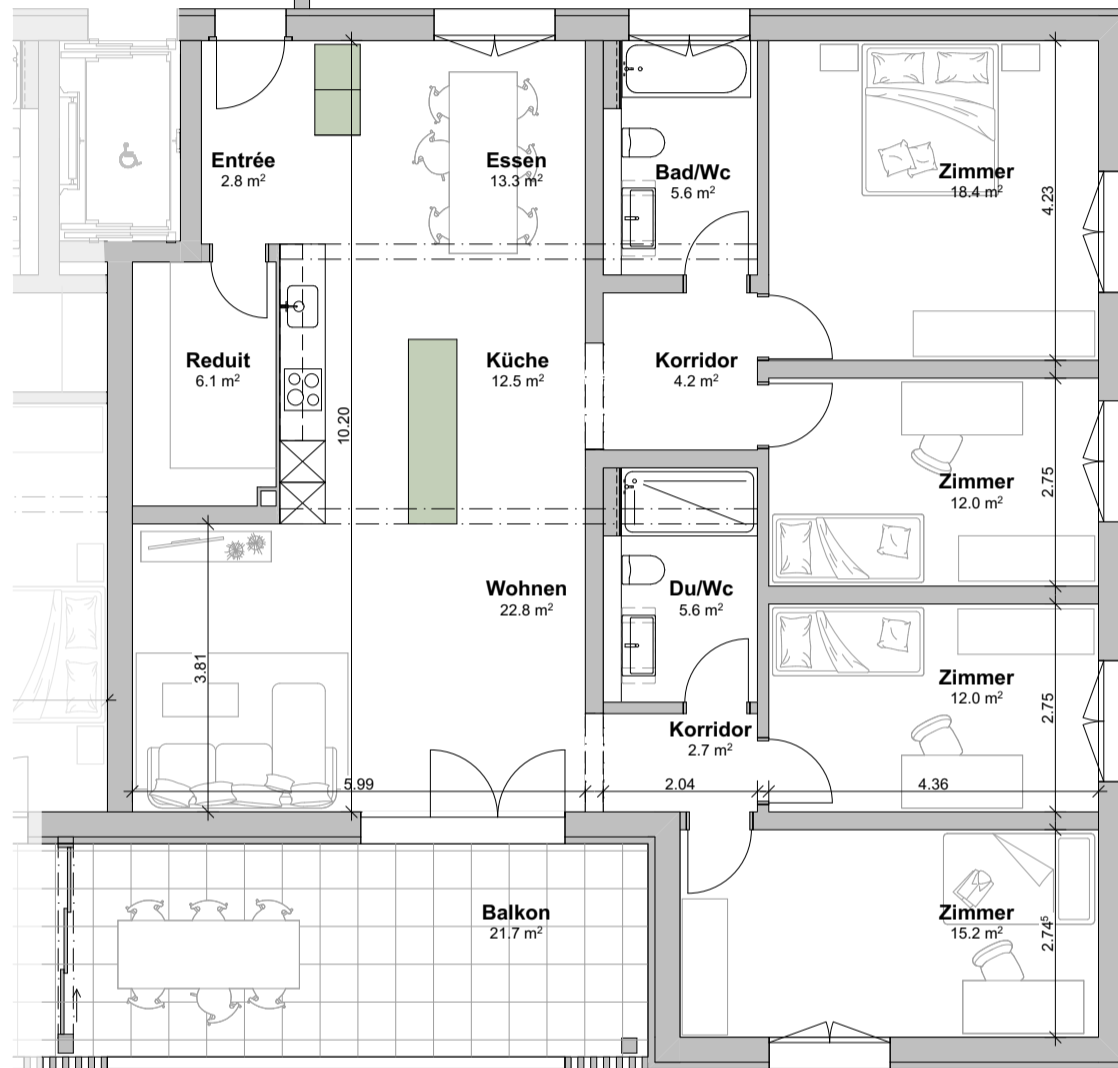
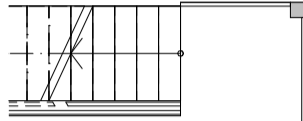
Wohnungsnummer E.1.5

Geschoss : 1. Obergeschoss

Masstab: 1:100



0 1 2 3 4 5m



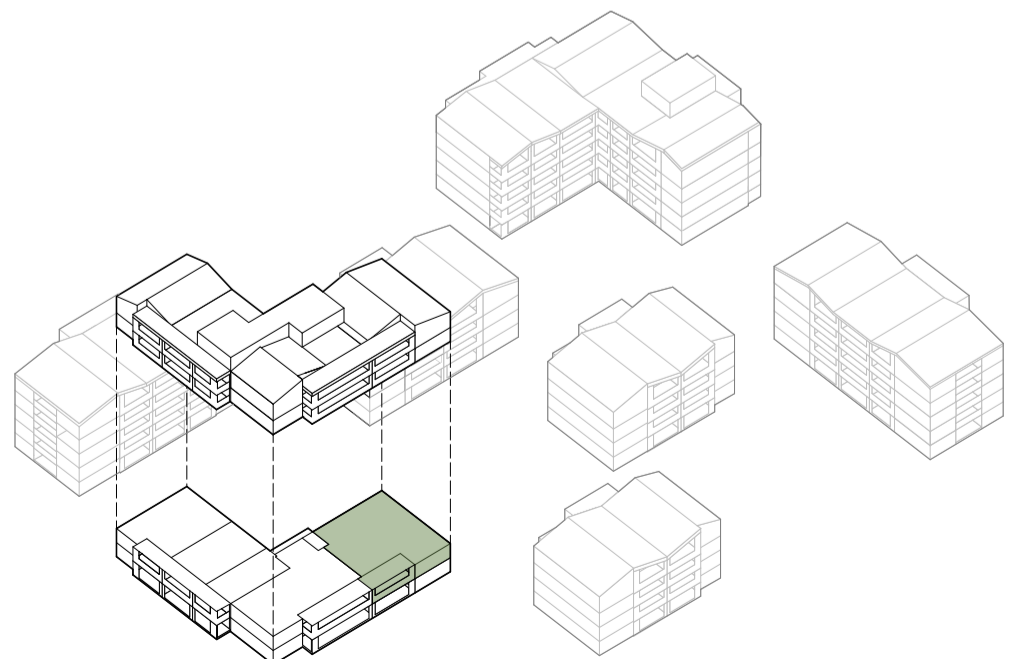
verschiebbare Elemente

E.1.5. - 5.5 Zimmer

Wohnfläche	133.2 m ²
Balkon	21.7 m ²
Kellerfläche	9.3 m ²



Situationsplan



Schematische Darstellung