

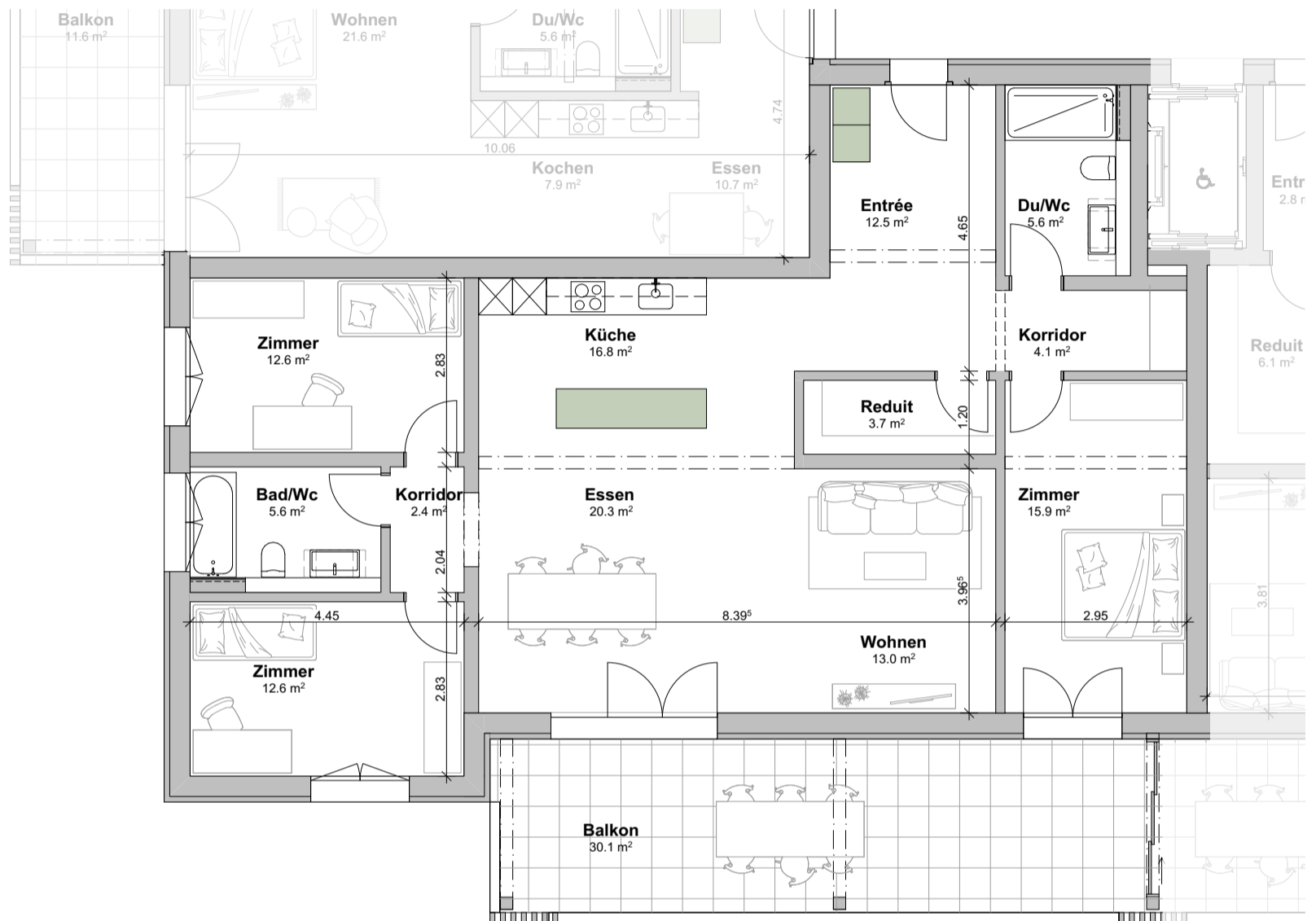
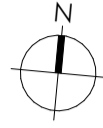
WohnPark Dangelbachmatte, Malters

Wohnungsnummer E.1.4

Geschoss : 1. Obergeschoss

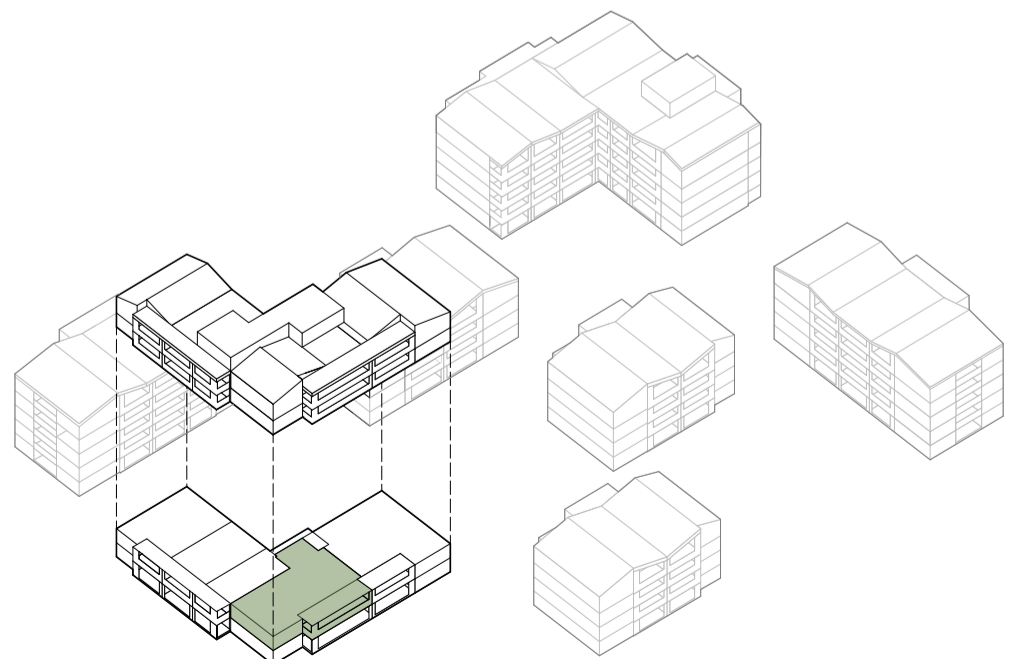
Masstab: 1:100

0 1 2 3 4 5m



verschiebbare Elemente

E.1.4. - 4.5 Zimmer	
Wohnfläche	125.1 m ²
Balkon	30.1 m ²
Kellerfläche	9.3 m ²



Situationsplan

Schematische Darstellung