

WohnPark Dangelbachmatte, Malters

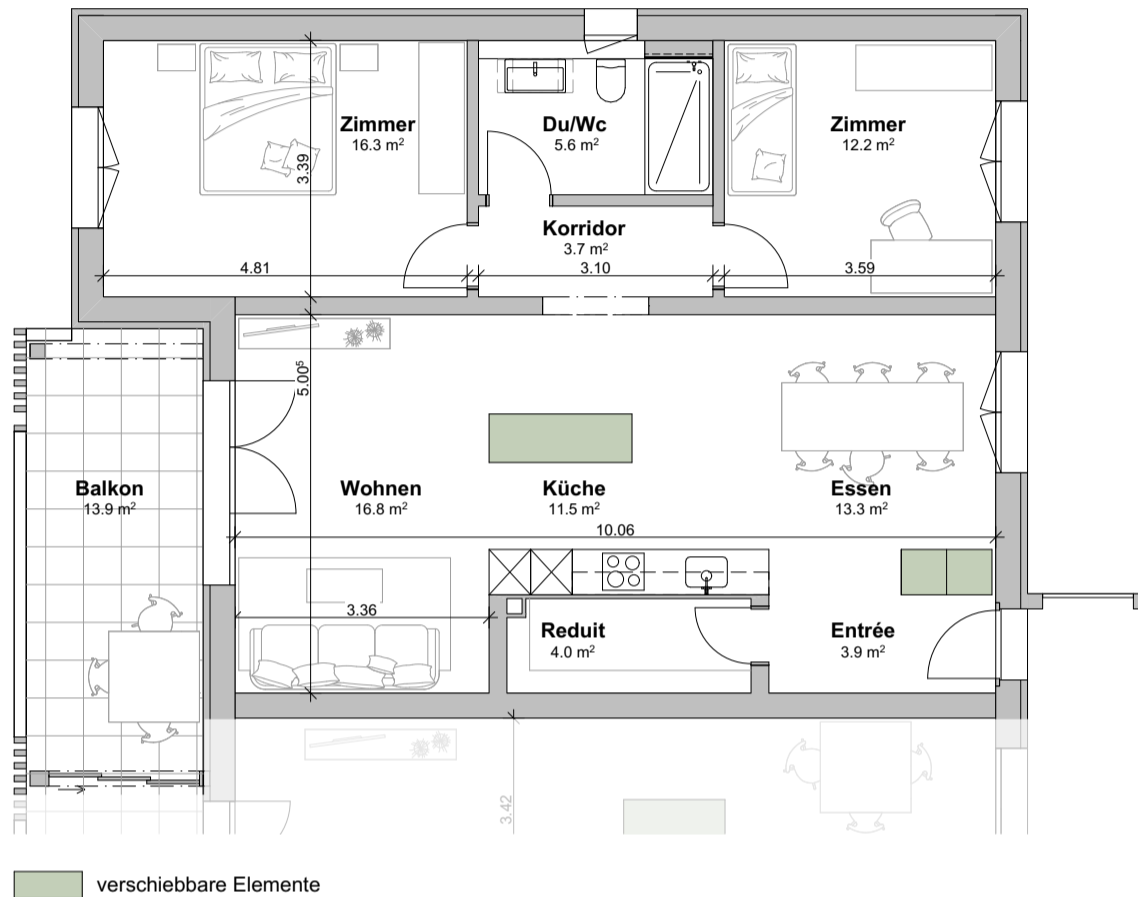
Wohnungsnummer E.1.1

Geschoss : 1. Obergeschoss

Masstab: 1:100



0 1 2 3 4 5m



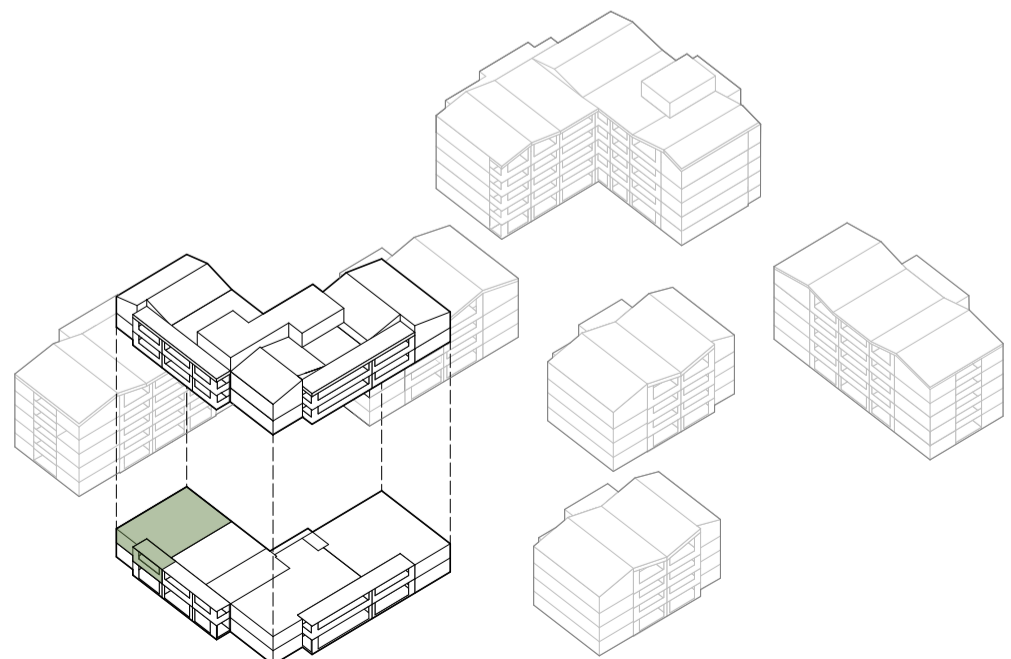
verschiebbare Elemente

E.1.1. - 3.5 Zimmer

Wohnfläche	87.3 m ²
Balkon	13.9 m ²
Kellerfläche	7.0 m ²



Situationsplan



Schematische Darstellung