

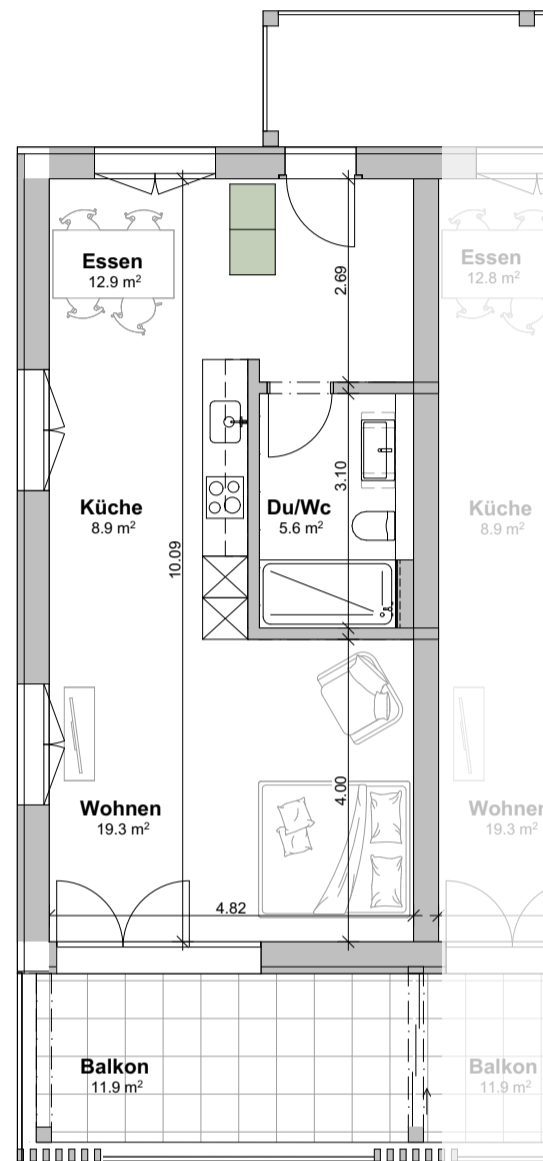
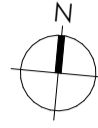
WohnPark Dangelbachmatte, Malters

Wohnungsnummer A.4.1

Geschoss : 4. Obergeschoss

Masstab: 1:100

0 1 2 3 4 5m



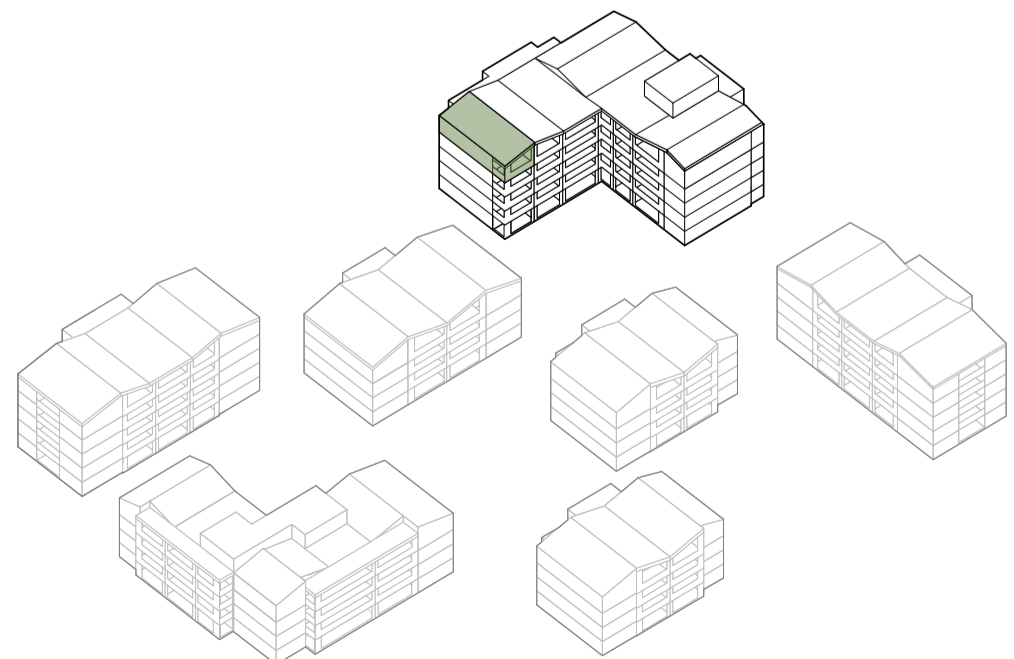
verschiebbare Elemente

A.4.1. - 1.5 Zimmer

Wohnfläche	46.7 m ²
Balkon	11.9 m ²
Kellerfläche	5.3 m ²



Situationsplan



Schematische Darstellung