

WohnPark Dangelbachmatte, Malters

Wohnungsnummer A.2.5

Geschoss : 2. Obergeschoss

Masstab: 1:100



0 1 2 3 4 5m



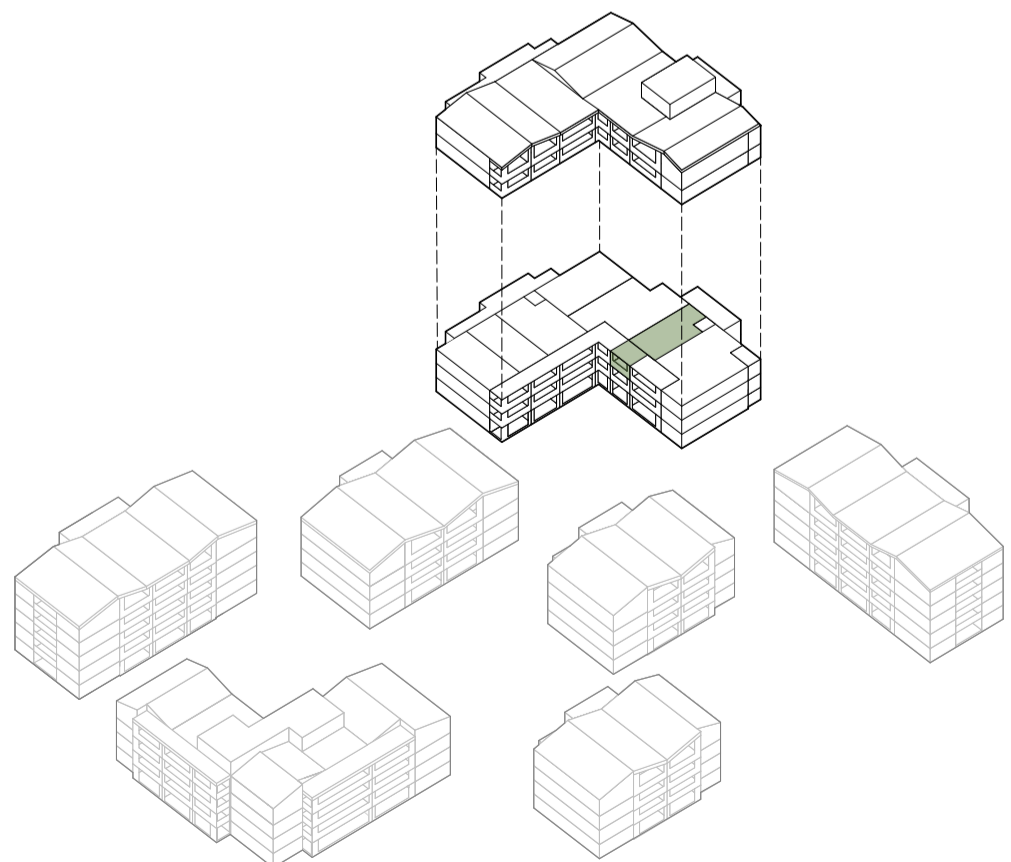
verschiebbare Elemente

A.2.5. - 1.5 Zimmer

Wohnfläche	43.4 m ²
Balkon	12.4 m ²
Kellerfläche	5.2 m ²



Situationsplan



Schematische Darstellung