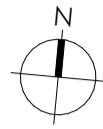


WohnPark Dangelbachmatte, Malters

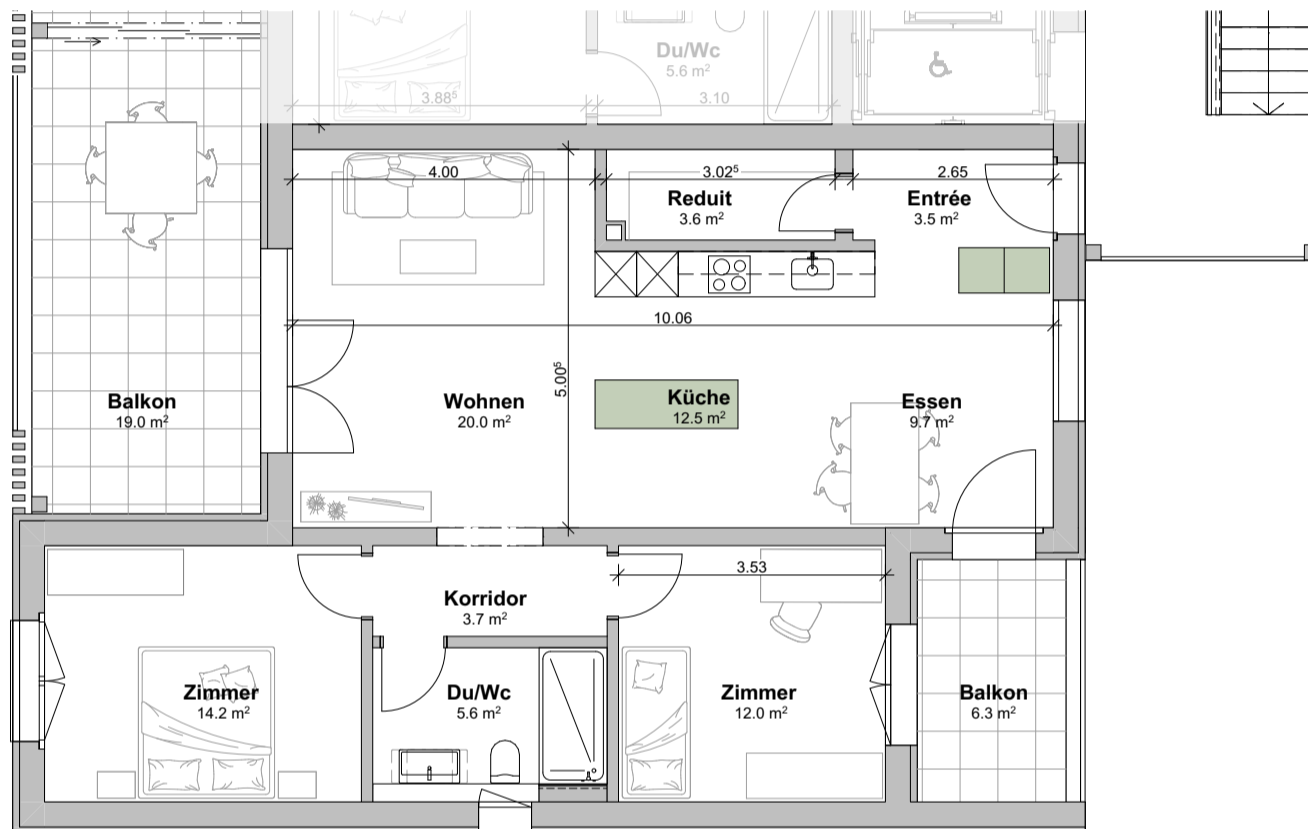
Wohnungsnummer A.1.6

Geschoss : 1. Obergeschoss

Masstab: 1:100

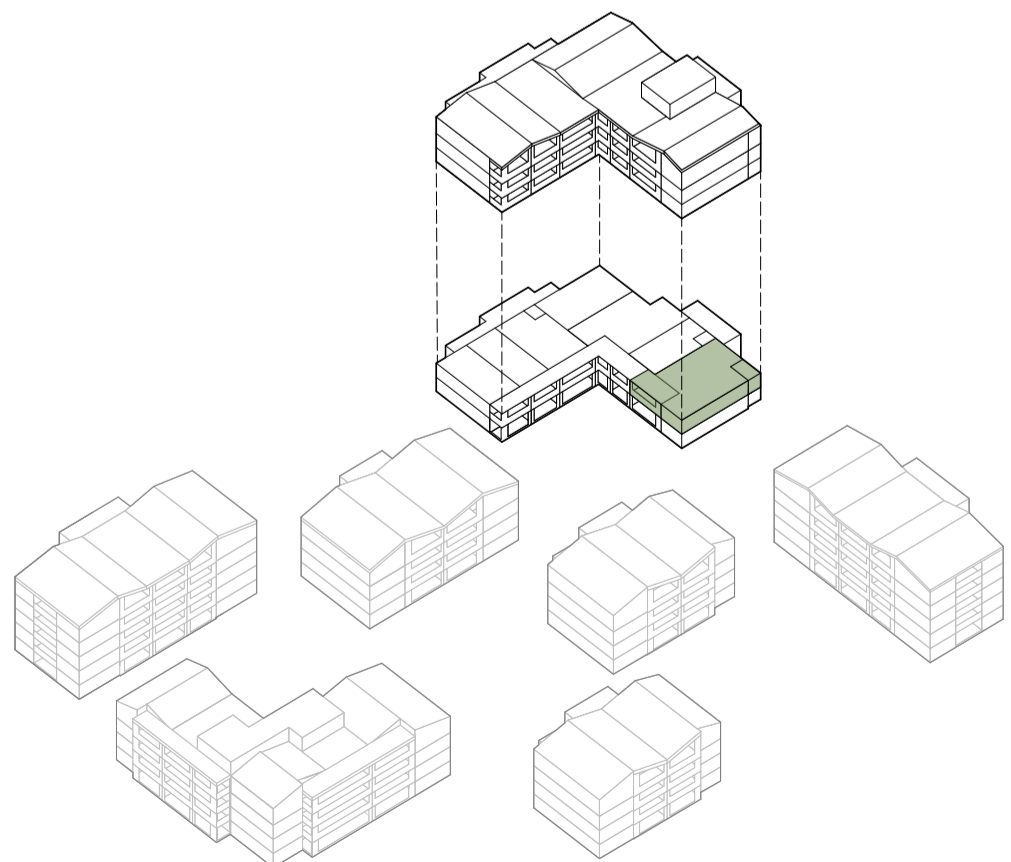


0 1 2 3 4 5m



■ verschiebbare Elemente

A.1.6. - 3.5 Zimmer	
Wohnfläche	84.8 m ²
Balkon	25.3 m ²
Kellerfläche	7.3 m ²



Situationsplan

Schematische Darstellung