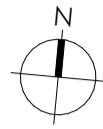


WohnPark Dangelbachmatte, Malters

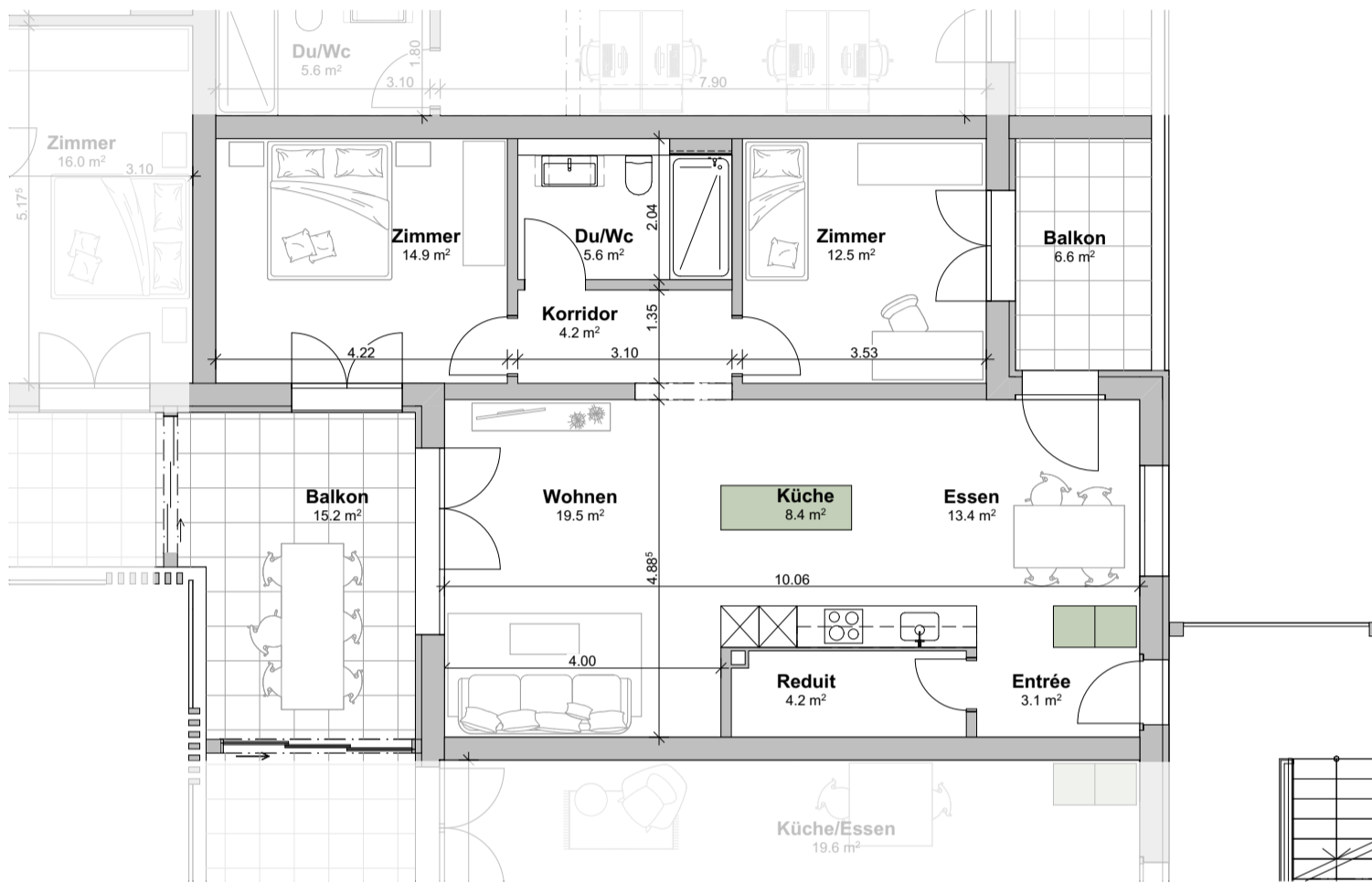
Wohnungsnummer A.1.4

Geschoss : 1. Obergeschoss

Masstab: 1:100



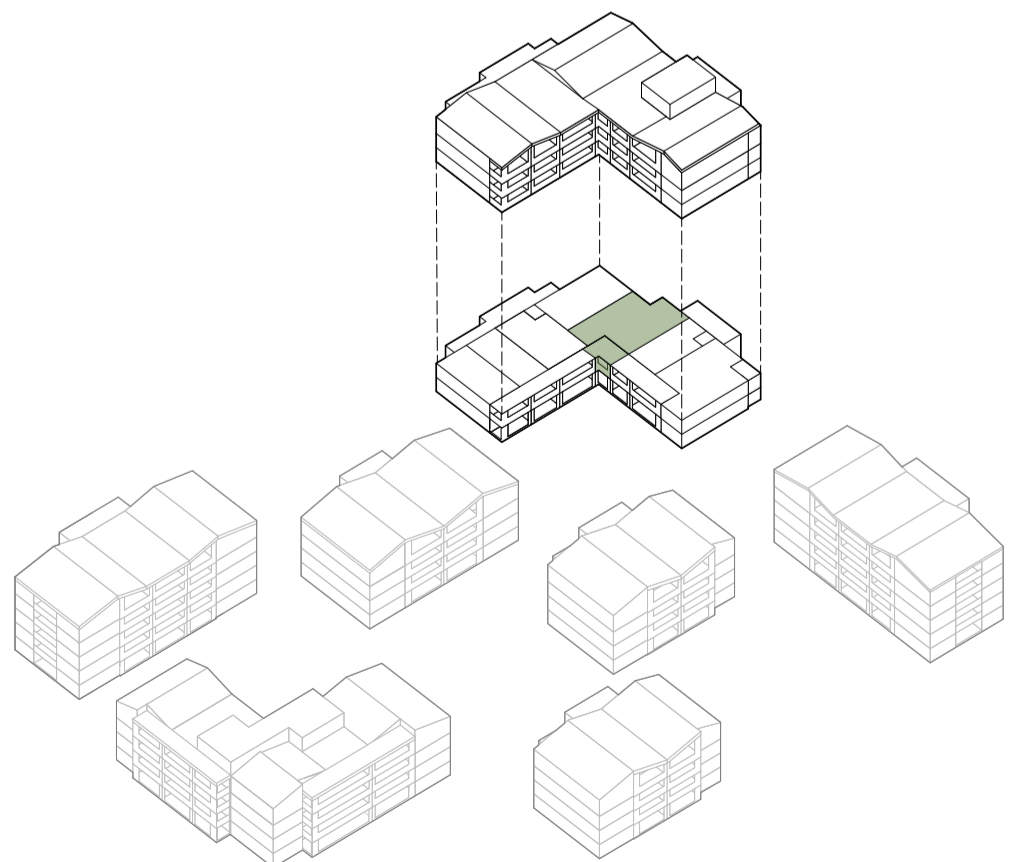
0 1 2 3 4 5m



verschiebbare Elemente

A.1.4. - 3.5 Zimmer

Wohnfläche	85.8 m ²
Balkon	21.8 m ²
Kellerfläche	7.3 m ²



Situationsplan

Schematische Darstellung