

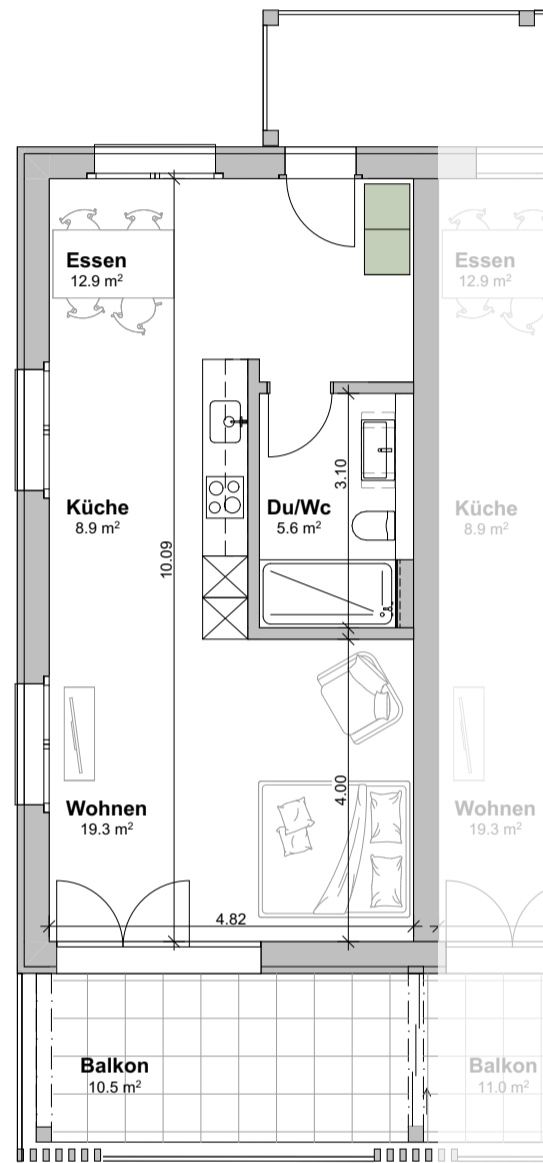
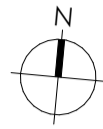
WohnPark Dangelbachmatte, Malters

Wohnungsnummer A.1.1

Geschoss : 1. Obergeschoss

Masstab: 1:100

0 1 2 3 4 5m



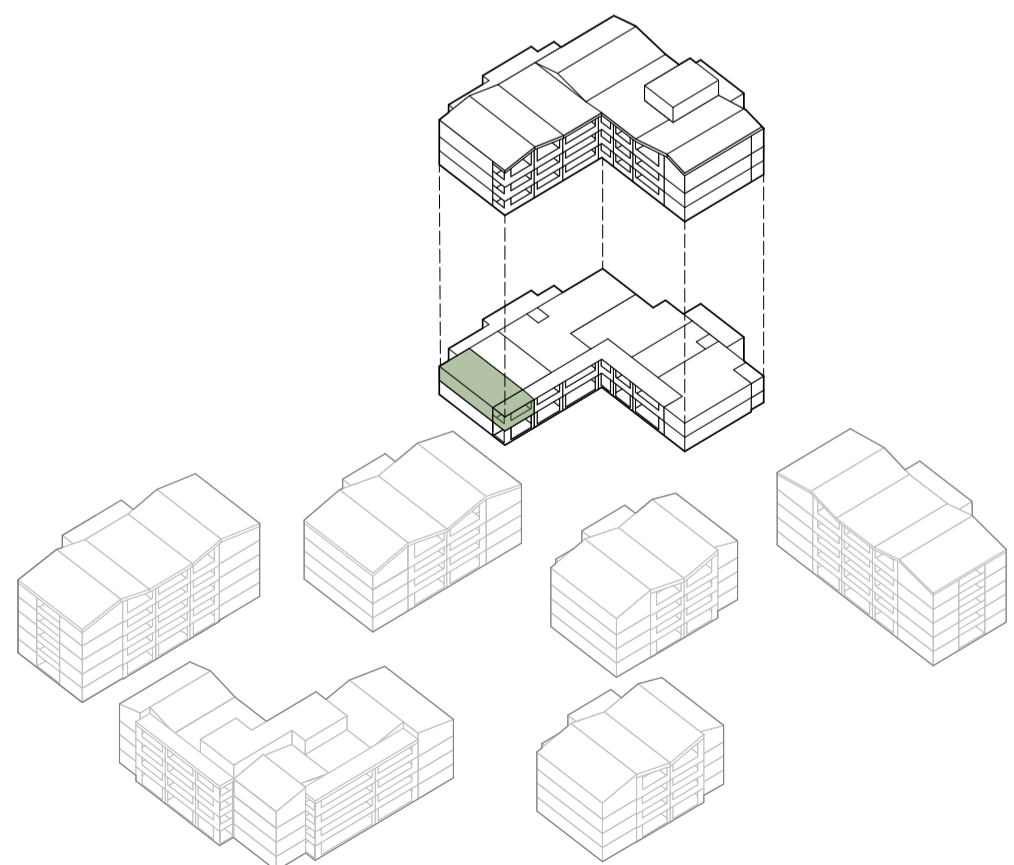
verschiebbare Elemente

A.1.1. - 1.5 Zimmer

Wohnfläche	46.7 m ²
Balkon	10.5 m ²
Kellerfläche	5.3 m ²



Situationsplan



Schematische Darstellung